



# Файлова организация на данните



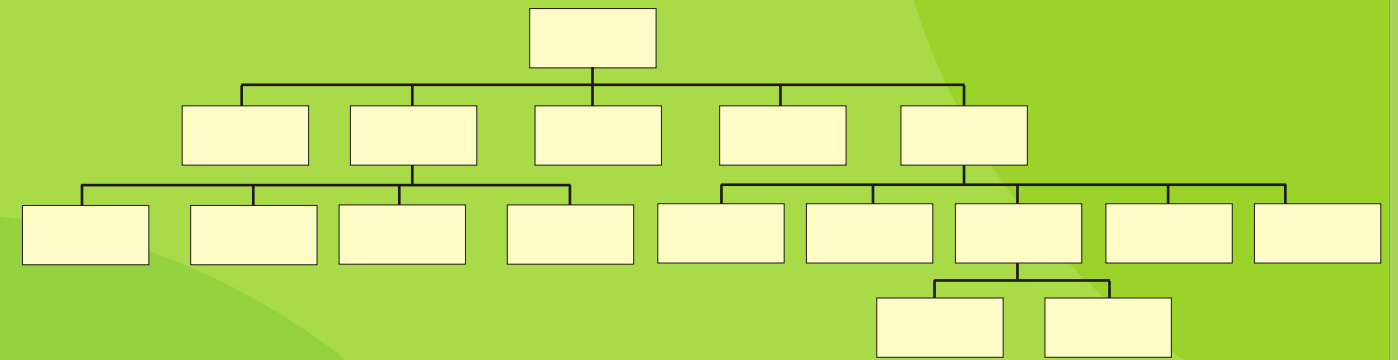
При работа с дадена програма се създава някакъв продукт. Той може да бъде изображение, текст, таблица, презентация, звук, анимация или комбинация от всички тях. За да се запази този продукт, програмата позволява на потребителя да го съхрани на някакъв носител. Това става като се задава име, под което да се запази създаденото. При тази дейност се създава така наречения **файл** (file). По своята същност файлът е съвкупност от данни, съхранени под някакво име на даден носител.

За да бъде разпознат типа на данните във файла, т.е. дали е изображение, текст, презентация, звук или нещо друго, програмата при запазване автоматично поставя разширение към името на файл. Това разширение се отделя от името със знака "точка". Така например, ако в програмата Paint сме нарисували пролетна картина и след това сме я запазили под името **spring**, то файлът, който е създаден ще бъде с името **spring.bmp**. В случая трите букви **bmp** определят типа на данните като изображение, а думата **spring** е името, което е задал потребителят при запазването на файла. При определяне името на файл не може да се използват всички символи, които могат да се въведат от клавиатурата. Има някои, които са недопустими, а именно / \ ? < > \* " : |.

Данните, които потребителят запазва, са създадени, за да бъдат използвани по определен начин. В зависимост от това се определя формата на файла, т.е. едно

изображение, текст, презентация или друг тип информация може да бъде съхранена под различен формат. Програмата, с която се създава файла, позволява да се определи формата на файла при запазване. Един от форматите е основен за тази програма и по подразбиране файловете се запазват в него. За програмата **Paint** това е **bmp**. Но освен него създадената картинка може да бъде записана във файл с разширение **jpg**, ако тя ще се използва за изпращане по Интернет, или **gif**, ако има по-малък брой цветове в него. Аналогично в текстообработващата система **MS Word** файлът се запазва с разширение **doc**, формат който е по подразбиране за програмата. Но освен него текстът може да бъде запазен в **rtf**, ако файлът ще бъде използван с друга програма за текстообработка или **txt**, ако не е необходимо да се запази форматирането му.

С времето файловете, които потребителят създава и съхранява, се увеличават. Това поражда необходимостта те да бъдат организирани по някакъв начин, така че лесно да бъдат откривани при необходимост. Подобно на листовите хартия, които се пазят в една папка, файловете също се съхраняват в папки (folder) на компютъра. Тези папки си имат име и се създават от потребителя. В тях се съхраняват файлове, както и папки, в които може да има други файлове или папки. Този начин на файлова организация на данните е известен като **дървовиден модел**.



## 3 Попълнете таблицата:

Папка	Брой файлове	Брой папки
Images		
Photos		
Software		
Tables		
Text		

## 4 Заредете съдържанието на папката Photos и попълнете таблицата.

Разширение	Брой файлове
BMP	
JPG	
GIF	



За да видите разширението на файловете, изберете от менюто Tools Folder командата Options. От прозореца посочете страницата View и премахнете отметката пред полето Hide extensions for known files type.

## 5 Разгледайте съдържанието на всеки един от файловете от папката Images, описани в таблицата, и попълнете данните за него.

Папка <b>Photos</b>		Папка <b>Text</b>	
Файл	Размер	Файл	Размер
cat.jpg		GSM.doc	
cat.bmp		GSM.txt	
cat.gif		GSM.rtf	



Размерът на файловете в папката можете да видите като от менюто View изберете командата Details.

## 6 Разгледайте съдържанието на папката Edit, която е подпапка на Images, и попълнете таблиците.

Файл	Разширение
butterfly	
photo_022	
dcsstaff	
tapet	
HPIM0074	
photo_225	
P1030871	



За да се подредят файловете по размер, от менюто View се избира командата Arrange icons, а от нейното подменю Size. За да се подредят по дата на създаване, се избира Modified.

	Име на файл	Разширение	Размер
	Най-голям		
	Най-малък		
	"Най-стар"		
	"Най-млад"		

## 1 Поставете компактдиска в CD-ROM устройството.

## 2 Разгледайте неговото съдържание и попълнете схемата.



От появилия се прозорец след поставяне на диска се избира командата Open folder to view files.