

5

Операции с файлове. Преместване, преименуване и изтриване на файл

Основните операции, които потребителят извършва с файловете са:

- **копиране**, при което файлът се дублира от едно място на друго, като се запазва на първото. Това място може да бъде папка, намираща се на твърдия диск, на компакт диск, флаш памет или дискета. Копирането се използва, когато е необходимо да се направи дубликат на файла или да се пренесе на друг компютър.

- **преместване**, при която файлът се премества от едно място на друго, като не се запазва на първото. Това се използва, когато потребителят съхранява голям брой файлове на едно място и поради това трудно намира този, който му е необходим. Тогава се създават отделни папки по различни теми, в които се преместват съответните файлове.

- **изтриване**, при което файлът се премахва от папката. Ако файлът е изтрит от твърдия диск, при преглеждане съдържанието на папката той не се вижда, но все още се пази на него. Това позволява при необходимост той да бъде възстановен по-късно от потребителя.

- **преименуване**, при което се променя името на файла, но неговото съдържание се запазва. Използва се, когато името на файла не подсказва за неговото съдържание или на същото място трябва да се копира друг файл със същото име. Не е позволено на едно място да има два различни файла с едно и също име. Затова единият се преименува.

Всяка една от операцията се извършва с помощта на програмата за управление на файловата система, която в Windows е File Explorer (Windows Explorer).

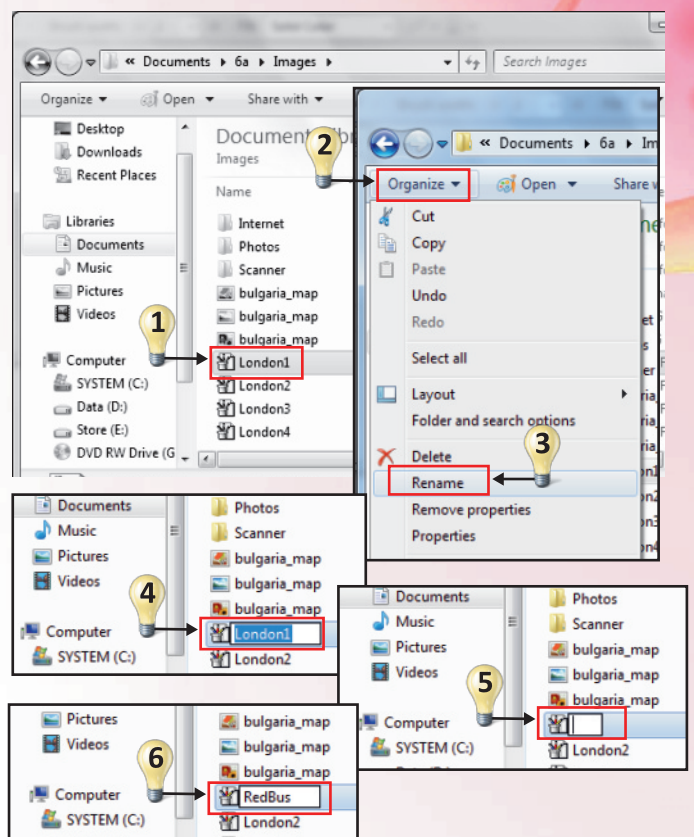
1 Заредете програмата File Explorer.

2 Копирайте файла **atina**, който се намира в папката **Images**, която е подпапка на **6klasIT**, в папката **Internet**, която е подпапка на **Images** в папката **6a**, намираща се в **Documents** на твърдия диск.

3 Копирайте файловете, които започват с буквата **L** от папката **Europe**, която е подпапка на **Images** на компакт диска в папката **Images**, която е подпапка на **6a**, намираща се в **Documents** на твърдия диск.

За да копирате повече от един файл, трябва да изберете всички файлове. Това става като маркирате първия, натиснете и задържите клавиша **Ctrl** от клавиатурата и последователно посочите всеки един от останалите файлове. Ако файловете във File Explorer са представени последователно, може да ги изберете като посочите първия, натиснете и задържите клавиша **Shift** от клавиатурата и посочите последния.

4 Преименувайте файловете, които копирахте в задача 3 в папката **Images**, като им дадете имена, подсказващи тяхното съдържание.

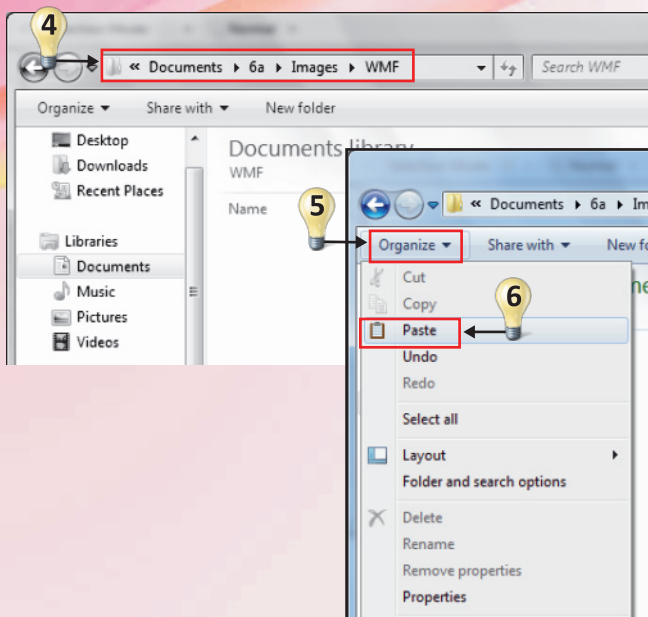
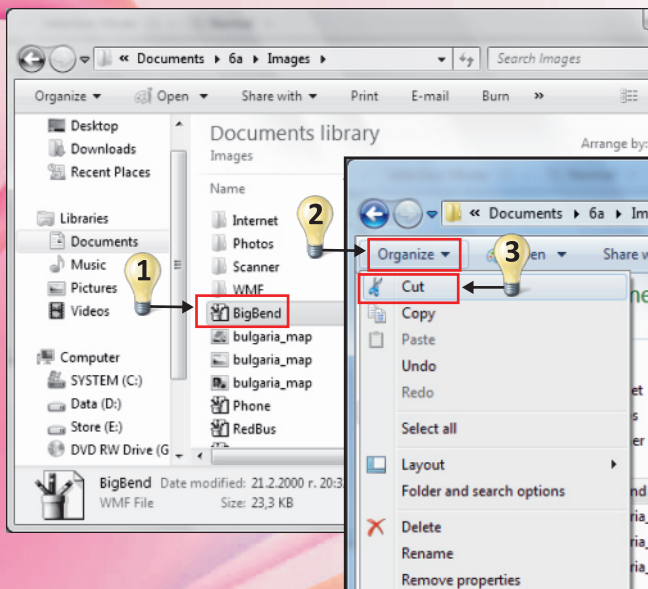


Когато въвеждате новото име на файла, трябва да внимавате да не изтриете разширението му. Ако това се случи, се избира клавиш **Esc** преди да е затворено полето за име на файл, за да се възстанови старото име. Изтриването на разширението може да не позволи файлът да бъде отворен.



5 Създайте папка **WMF** като подпапка на **Images**.

6 Преместете файла с картинката на часовник от папката **Images** в нейната подпапка **WMF**.

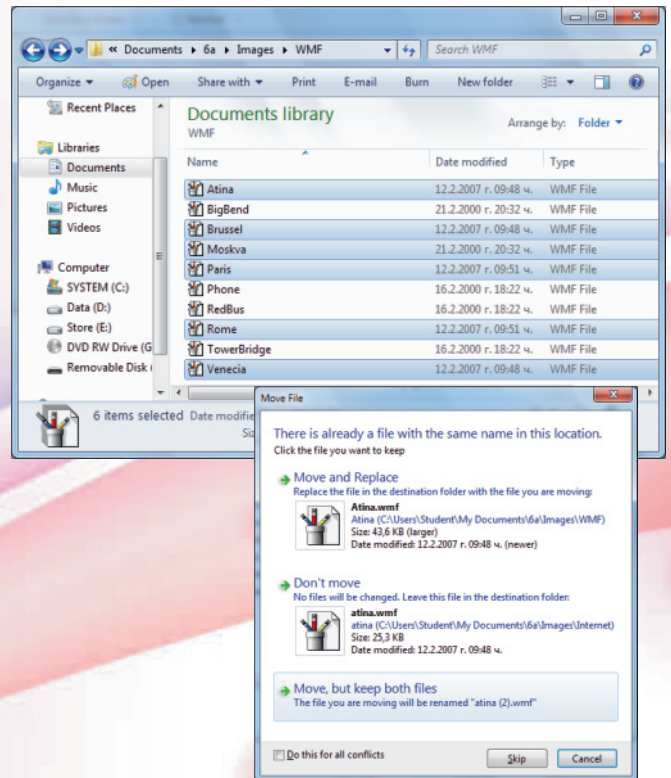


7 Преместете останалите файлове със забележителности от Лондон от папката **Images** в нейната подпапка **WMF**.

8 Копирайте файловете, които започват с буквата **S** от папката **Europe**, която е подпапка на **Images** на компакт диска в новосъздадената папката **WMF**.

9 Преименувайте копираните файлове с имената на градовете, в които са забележителностите, като използвате само латински букви.

10 Преместете файловете с имена на градове от папката **WMF** в папката **Internet**.



При преместването на файловете ще се появи съобщение, че в папката **Internet** има файл със същото име, като този който се опитвате да преместите. Преди да изберете опция в съобщението, вижте съдържанието на файла и ако то е различно, направете прехвърлянето със запазване на двата файла.



11 Изтрийте файловете с изображения от Лондон, който копирахте от компакт диска и след това преименувахте.

Един от начините за изтриване на файлове е като след избирането им се натисне клавиша **Delete** от клавиатурата.



12 Изтрийте папката **WMF**.