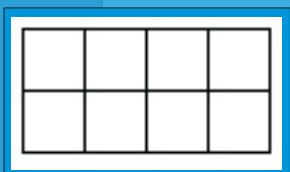


Упражнение



1 Заредете програмата **Paint**.

2 Начертайте фигурата:



Начертайте едно квадратче и след това го размножете до получаване на фигурата.

3 Оцветете в синьо 1/4 от фигурата.

4 Копирайте фигурата и оцветете 1/4 от нея по различен начин от създадената вече.

5 Повторете задача 4 до намиране на всички възможни решения.

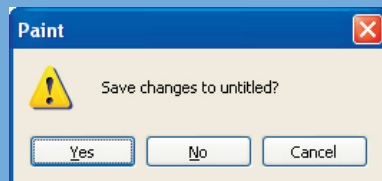
6 Съхранете картината под името 5a-6-1_4 в My Documents.

Знакът долна черта се получава, като натиснете и задържите клавиша **Shift** от клавиатурата и еднократно натиснете клавиша със символа за черта.

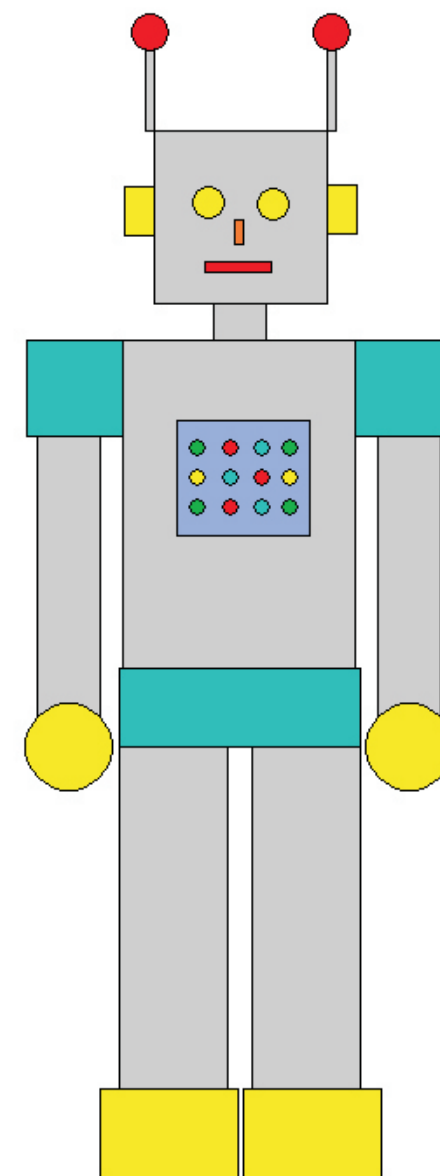
7 Преоцветете фигурите, така че да бъдат оцветени 5/8 от всяка.

8 Изберете нов лист за рисуване.

Ако не сте съхранили нарисуваното преди да изберете нов лист, ще се появи съобщение за неговото запазване. С бутон можете да го съхраните, а с да продължите, без да го запазите.



9 Начертайте робот.



Чертайте отделните части от робот от страни от него и после ги премествайте на мястото им. Така по-лесно ще ги слагате на точните места.

10 Съхранете картината под името 5a-6-robot в My Documents.

11 Затворете програмата **Paint**.